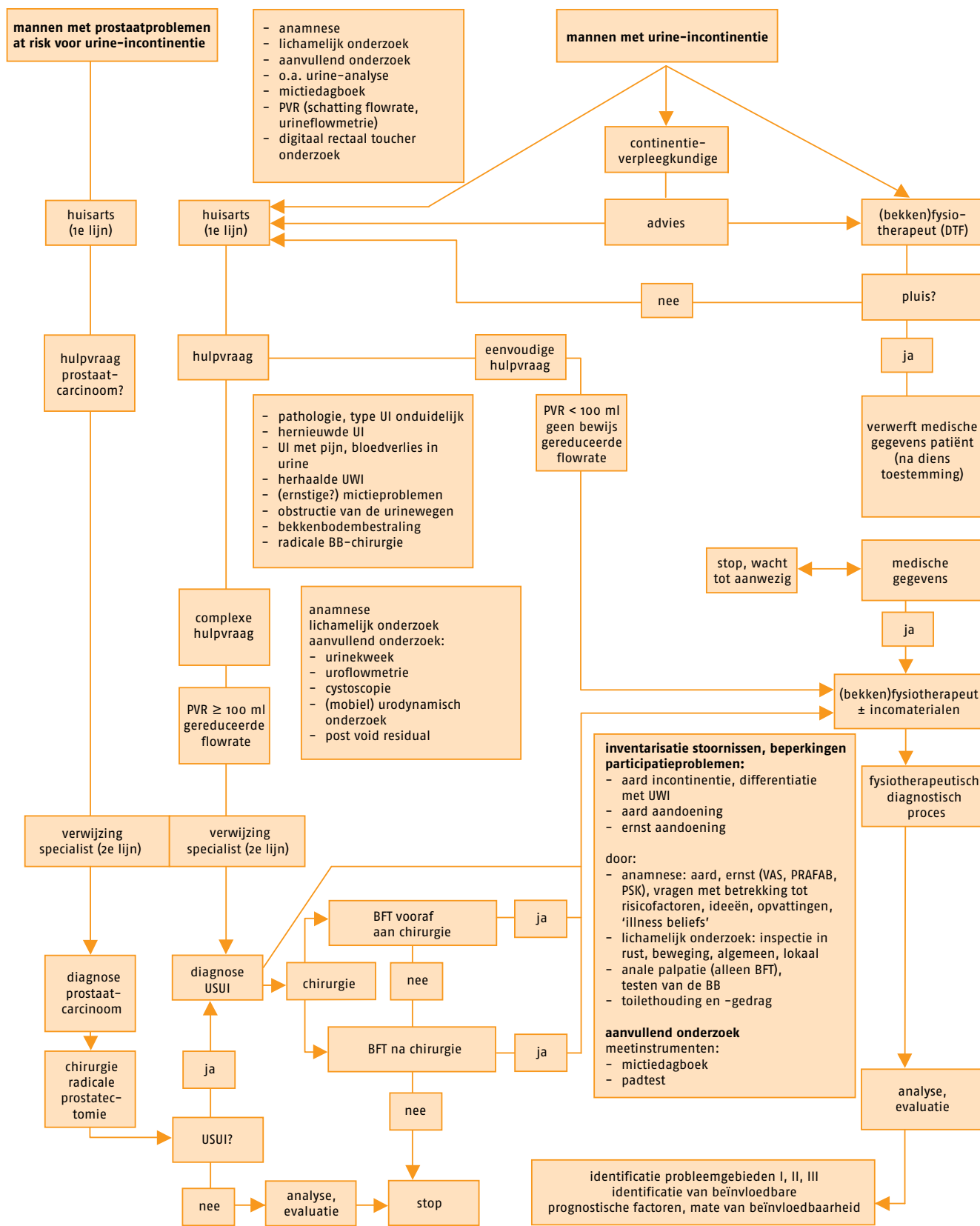


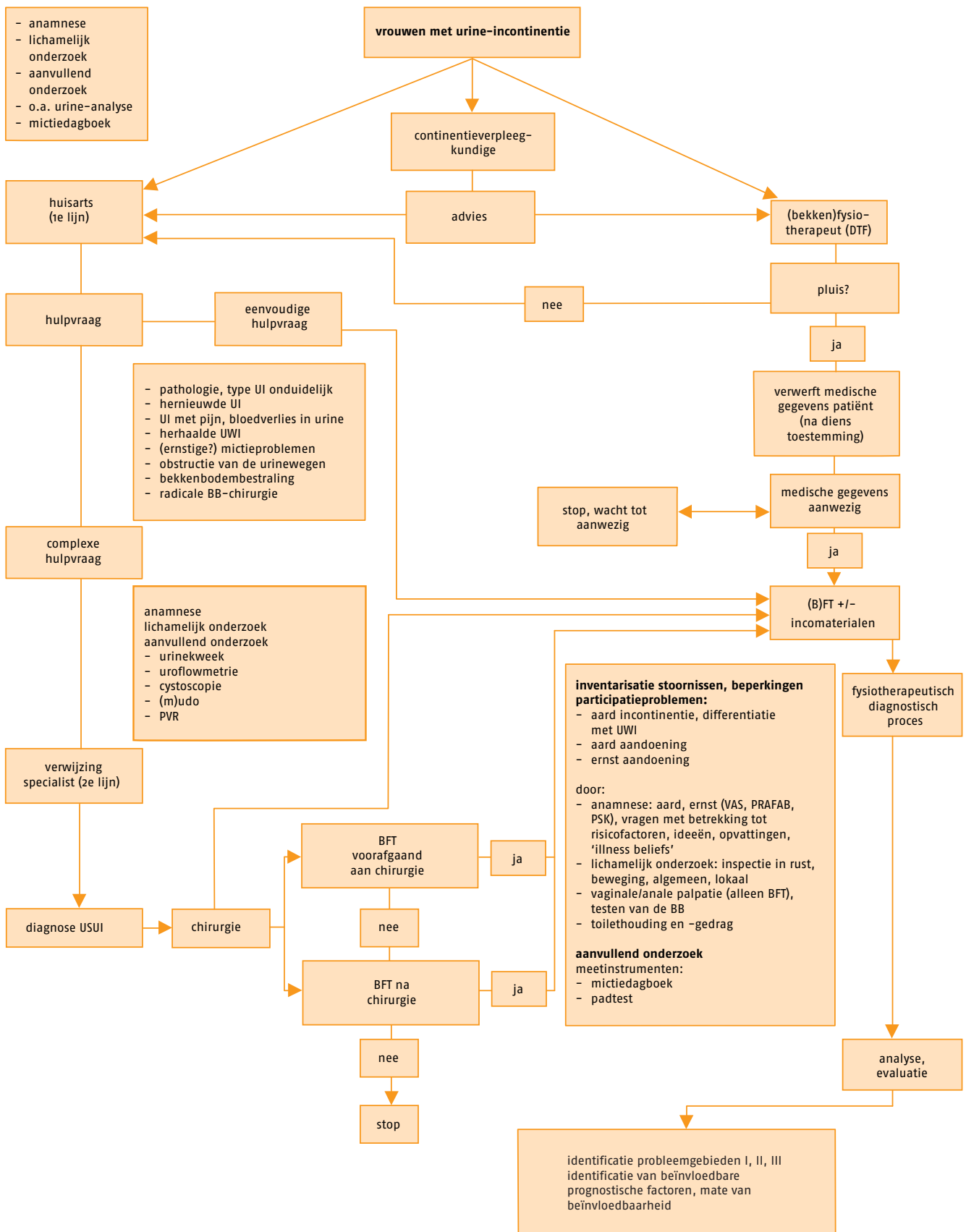
KNGF-richtlijn

Stress (urine-)incontinentie



BB = bekkenbodem; BFT = bekkenbodempysiotherapie; UI = urine-incontinentie; USUI = urodynamische stress urine-incontinentie; UWI = urineweginfectie; PVR = post voidal residue; (m)udo = (mobiel) urodynamisch onderzoek; VAS = Visual Analog Scale; GEE = globaal ervaren effect; PSK = patiënt specifieke klachten.

identificatie probleemgebieden I, II en III							
behandelplan mannen met stress urine-incontinentie							
aandoe- ning	I SUI met disfunctie van de bekkenbodem				II	III	
	zonder bewuste controle	zonder onbewuste controle	met bewuste controle	+ negatieve invloed op functie bekkenbodemu- mculatuur (BB) door ademhalings- stoornissen, stoornissen onderdelen bewegings- apparaat. toilethouding, - regime, - gedrag	SUI zonder disfunctie van de bekkenbodem	SUI + algemene factoren belemmerend voor herstel- of aanpassings-processen	
doel	herstel bewuste controle	compensatie of adaptatie	herstel functie BB optimalisering BB	herstel functie BB optimalisering BB	compensatie optimalisatie BB	- herstel functie BB - optimalisatie BB - zo veel mogelijk adaptatie, compensatie van beperkingen	
strategie	verkrijgen bewuste controle	compensatie door bewuste controle en verbeteren van de onbewuste controle	enkelvoudige naar meervoudige naar volledig automatische taken	enkelvoudige naar meervoudige naar volledig automatische taken	enkelvoudige naar meervoudige naar volledig automatische taken	enkelvoudige naar meervoudige naar volledig automatische taken	
therapie	<ul style="list-style-type: none"> - verbale instructie en/of biofeedback - digitale palpatie patiënt/ fysiotherapeut - alleen BFT (invasieve handelingen): - elektrostimulatie (bij BBSO) - elektrostimulatie separaat - BFT bij twijfel over vermogen tot BB-contracties door de patiënt <p>technieken:</p> <ul style="list-style-type: none"> - aanhaken BB - tapping - digitale vibratie 	<ul style="list-style-type: none"> - oefenen van de Knack bij het hoesten - BBSO tijdens rompstabilisatie 	<ul style="list-style-type: none"> - BBSO bij onvoldoende vooruitgang - BFT ter versnelling van het resultaat 	<ul style="list-style-type: none"> - oefeningen om negatieve factoren aan te pakken - BBSO bij onvoldoende vooruitgang: BFT ter versnelling van het resultaat 	<ul style="list-style-type: none"> - BBSO NB: volledig herstel niet mogelijk 	<ul style="list-style-type: none"> - aanpak belemmerende factoren waar mogelijk - info patiënt over mogelijkheden en onmogelijkheden - voorlichting - oefentherapie - BBSO - +/- BFT, afhankelijk van snelheid van het resultaat 	
	wel bewuste controle	geen bewuste controle					
	BBSO	verwijzing naar huis-arts of medisch specialist/verwijzer					
proefbehandeling (6 behandelingen)							
wel resultaat ↓ doorgaan			geen resultaat ↓ contact verwijzer				
evaluatie	evaluatie resultaat: vragenlijsten PRAFAB, GEE, PSK, VAS (padtest, mictielijsten)						
controle	controle + reminder (indien nodig) → therapie (indien nodig) ↑						



BB = bekkenbodem; BFT = bekkenbodempfyotherapie; UI = urine-incontinentie; USUI = urodynamische stress urine-incontinentie; UWI = urineweginfectie; PVR = post voidal residue; (m)udo = (mobiel) urodynamisch onderzoek; VAS = Visual Analog Scale; GEE = globaal ervaren effect; PSK = patiënt specifieke klachten.

identificatie probleemgebieden I, II en III							
behandelplan vrouwen met stress urine-incontinentie							
aandoe- ning	I SUI met disfunctie van de bekkenbodem				II SUI zonder disfunctie van de bekkenbodem	III SUI + algemene factoren belemmerend voor herstel- of aanpassings- processen	
	zonder bewuste controle	zonder onbewuste controle	met bewuste controle	+ negatieve invloed op functie van de bekkenbodem musculatuur door ademhalings- stoornissen, stoornissen onderdelen bewegings- apparaat, toilethouding, - regime en - gedrag			
doel	herstel bewuste controle	compensatie of adaptatie	herstel functie BB optimalisering BB	herstel functie BB optimalisering BB	compensatie optimalisatie BB	herstel functie BB optimalisatie BB	
strategie	verkrijgen bewuste controle	compensatie door bewuste controle en verbeteren van de onbewuste controle	enkelvoudige naar meervoudige naar volledig automatische taken	enkelvoudige naar meervoudige naar volledig automatische taken	enkelvoudige naar meervoudi- ge naar volledig automatische taken	enkelvoudige naar meervoudige naar volle- dig automatische taken	
therapie	<ul style="list-style-type: none"> - verbale instructie en/of biofeedback - alleen BFT (invasieve handelingen) : - elektrostimulatie (bij BBSO) - elektrostimulatie separaat - BFT bij twijfel over vermogen tot BB-contracties door de patiënt technieken: <ul style="list-style-type: none"> - aanhaken BB - tapping - digitale vibratie 		<ul style="list-style-type: none"> - oefenen van de Knack bij het hoesten - BBSO tijdens rompstabilisatie 	<ul style="list-style-type: none"> - BBSO bij onvoldoende vooruitgang - BFT ter versnelling van het resultaat 	<ul style="list-style-type: none"> - oefeningen om negatieve factoren aan te pakken - BBSO bij onvoldoende vooruitgang: BFT ter versnelling van het resultaat	<ul style="list-style-type: none"> - BBSO NB: volledig herstel niet mogelijk	<ul style="list-style-type: none"> - aanpak belemmerende factoren waar mogelijk - info patiënt over mogelijkheden en onmogelijkheden - voorlichting - oefentherapie - BBSO - +/- BFT, afhankelijk van snelheid van het resultaat
	wel bewuste controle	geen bewuste controle					
	BBSO	verwijzing naar huisarts of medisch specialist/verwijzer					
	proefbehandeling (6 behandelingen)						
wel resultaat ↓ doorgaan			geen resultaat ↓ contact verwijzer				
evaluatie	evaluatie resultaat: vragenlijsten PRAFAB, GEE, PSK, VAS (padtest, mictielijsten)						
controle	controle + reminder (indien nodig) → therapie (indien nodig) †						