



KEEP ON MOVING



UMC Utrecht

Het verbeteren van fysieke activiteit tijdens ziekenhuisopname om herstel te bevorderen – gericht op patiënten met kanker

Voorkomen van inactiviteit

Beweeggedrag in het ziekenhuis is modificeerbaar

Inzet van beweegsensoren

Zelfmonitoring en doelen stellen zijn effectieve strategieën om beweging te stimuleren

Bevorderen van herstel

Het stimuleren van beweging voor, tijdens en na ziekenhuisopname draagt bij aan het herstel



Continue aandacht voor beweging

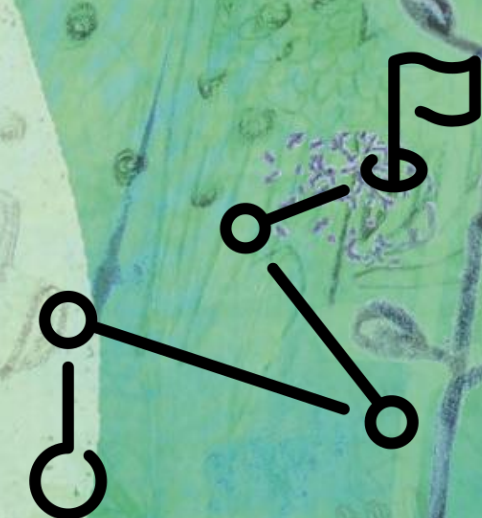


Bewegemonitoring

Stimuleren van beweeggedrag



Advies op maat



Bevorderen van herstel



Scan en bekijk de ervaringen met het gebruik van de beweegsensor

Petra Bor, fysiotherapeut en onderzoeker
p.bor-3@umcutrecht.nl