

Keuzehulp Zorg op Afstand



Beantwoord de volgende vragen met een specifieke patiënt in gedachten



Heb je de indruk dat de hulpvraag, type klacht en behandeldoelen zich lenen voor de inzet van de in jouw praktijk aanwezige vormen van zorgtechnologie?

JA

NEE



Zorg op afstand sluit niet aan bij de kenmerken van deze patiënt of de beschikbare zorgtechnologie. Je biedt alle sessies in de praktijk aan.



Je geeft uitleg over zorg op afstand, de voordelen en de nadelen.

Je bespreekt samen de volgende vragen:

- staat de patiënt open voor zorg op afstand?
- is de patiënt gemotiveerd of kan deze gemotiveerd worden?

2x JA

1x of 2x NEE



Zorg op afstand sluit niet aan bij de kenmerken van deze patiënt. Je biedt alle sessies in de praktijk aan.

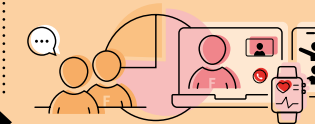


Met de in de praktijk beschikbare vormen van zorgtechnologie in het achterhoofd evalueer je samen met de patiënt of er sprake is van:

- gewaarborgde veiligheid bij zorg op afstand?
- voldoende digitale vaardigheden (bijvoorbeeld in te schatten met de Pharos Quickscan)?
- voldoende taalbegrip?
- voldoende gezondheidsvaardigheden?
- voldoende zelfstandigheid en zelfbekwaamheid?
- toereikende middelen?
- afwezigheid van cognitieve beperkingen?
- afwezigheid van culturele barrières?

JA

1x of >1x NEE



Je kunt bij deze patiënt aan de slag met zorg op afstand. Het lichamelijk onderzoek dient altijd fysiek plaats te vinden.

Kies samen met de patiënt voor synchrone en/of asynchrone zorg op afstand en bepaal de verhouding tussen fysieke consulten en zorg op afstand.



De beschikbare vormen van zorg op afstand sluiten niet aan bij de kenmerken van deze patiënt. Je biedt alle sessies in de praktijk aan.

Keuzehulp Zorg op Afstand



Beantwoord de volgende vragen met een specifieke patiënt in gedachten

Bespreek samen met je patiënt of deze graag op **hetzelfde moment** met jou in contact wilt zijn, of dat de patiënt op zijn **eigen moment** met zorgtechnologie aan doelen werkt waar jullie anders in de praktijk aan hadden gewerkt.

Op hetzelfde moment

Op eigen moment



Kies voor **synchrone vormen** van zorg op afstand, zoals videoconsulten, of eventueel telefonische consulten.



Kies voor **asynchrone vormen** van zorg op afstand, zoals de inzet van een app, al dan niet gekoppeld aan een wearable.

Beide



Maak gebruik van **synchrone én asynchrone vormen** van zorg op afstand

- Videoconsulten hebben vanwege het visuele aspect de voorkeur boven telefonische consulten en zijn met name geschikt voor observeren, informeren en adviseren, instructie, niet-complexe oefentherapie en feedback daarop, evaluatie van de voortgang, monitoring van therapietrouw en behandel-evaluatiemomenten.
- Overweeg telefonische consulten alleen als het visuele aspect niet gewenst is, of wanneer patiënt of therapeut onvoldoende digitale vaardigheden heeft voor een videoconsult. Telefonische consulten zijn met name geschikt voor monitoring van therapietrouw of een korte evaluatie van de behandelvoortgang of ernst van de klachten.

Belangrijk bij de keuze voor zorgtechnologie:

- Veilig videobellen doe je met versleutelde (end-to-end encrypted) software.
- Voorkom onnodige gegevensverzameling en waarborg privacy. Let bijvoorbeeld op de vermelding van NEN en ISO-certificaten, zoals ISO 27701.
- Kies voor veilige zorgtechnologie. Let bijvoorbeeld op de aanwezigheid van een CE-Keurmerk.

Het lichamelijk onderzoek dient altijd fysiek plaats te vinden.

- Apps zijn met name geschikt voor informeren en adviseren, instructie, niet-complexe oefentherapie, monitoring van therapietrouw en monitoren van de ernst van de klachten.
- Wearables, al dan niet gekoppeld aan apps, zijn met name geschikt voor monitoring, feedback, coaching, doelen stellen en evalueren.

Handige vindplekken voor zorgtechnologie:

- www.beweegtech.nl
- www.metenmetehealth.nl
- www.ggdappstore.nl
- www.revalidatieapps.nl